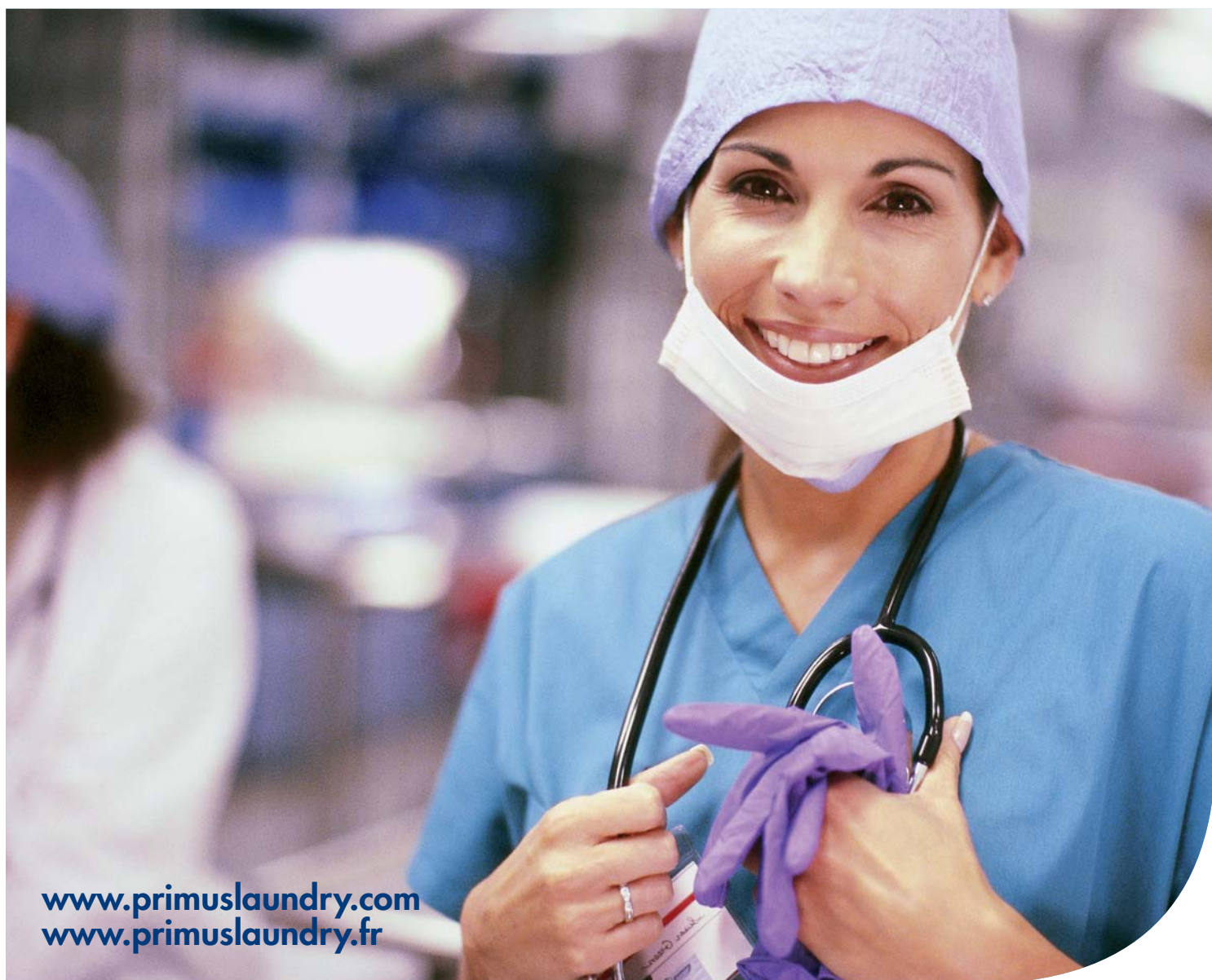
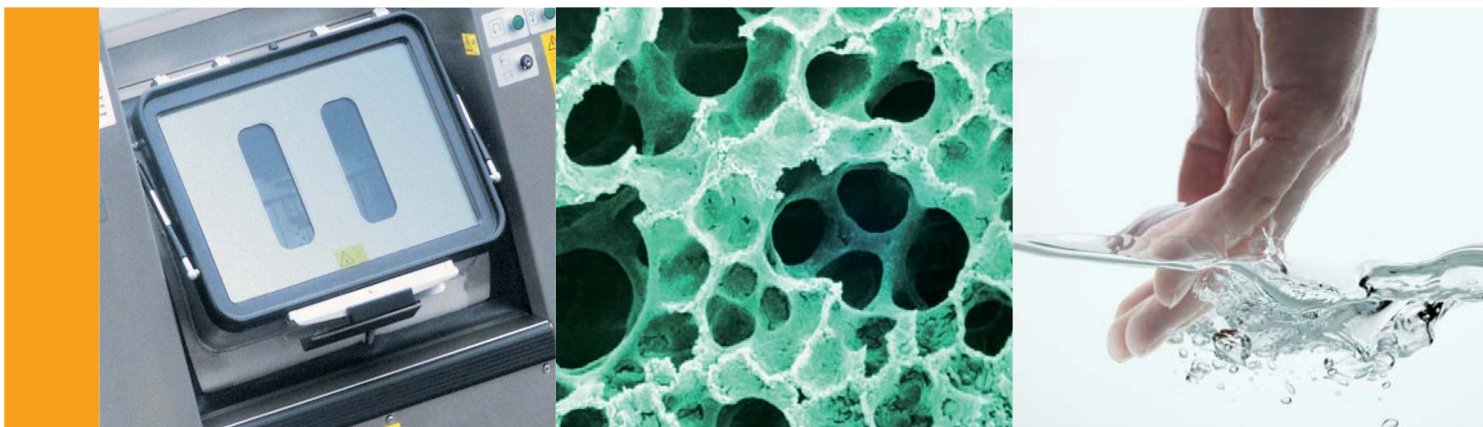


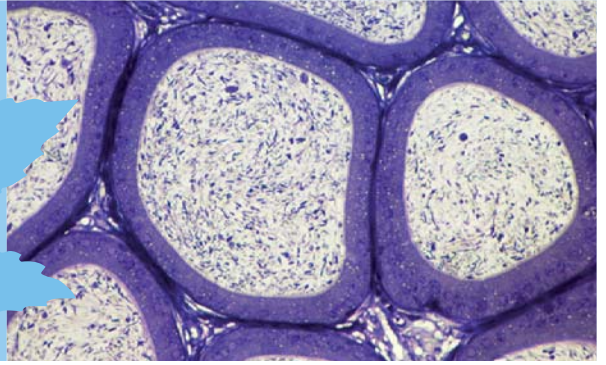
primus

experts en hygiène



www.primuslaundry.com
www.primuslaundry.fr

experts en hygiène



PRIMUS VOUS OFFRE LA MEILLEURE
PROTECTION POUR VOTRE LINGE CONTRE
LA TRANSMISSION D'AGENTS INFECTIEUX



STOP AUX RISQUES DE RECONTAMINATION !

www.primuslaundry.com
www.primuslaundry.fr



LES ÉTUDES MONTRENT QUE LE LINGE EST UN FACTEUR MAJEUR DE PROPAGATION D'INFECTIONS PAR DES GERMES PATHOGÈNES.

- 10 à 15% des infections nosocomiales sont dues à une qualité insuffisante de l'hygiène du linge (obligeant le prolongement du séjour à l'hôpital de 4 à 5 jours en moyenne, voir dans les cas extrêmes, la mort du patient).
- Les personnes âgées et les enfants sont plus sensibles aux infections dues à leur système de défense immunitaire plus faible.
- Les industries pharmaceutiques, agro-alimentaires doivent maintenir un niveau d'hygiène élevé dans la gestion globale de leur processus de production, incluant le traitement des textiles, garantissant aux consommateurs la non-contamination de leurs produits par certaines bactéries (Staphylococcus aureus, Salmonella, Listeria, etc...)

Devant un sujet d'une telle importance pour la santé, Primus a décidé, en partenariat avec 2 instituts microbiologiques, de tester en condition réelle les risques de re-contamination du linge lors de son traitement.

Ces analyses ont été réalisées dans 2 blanchisseries utilisant des laveuses essoreuses barrières Primus séparant physiquement les zones de linge sale et propre. Ces établissements sont accrédités par un organisme externe en conformité avec la méthode RABC.

Cette étude met en évidence les points suivants :

	Type	Mains (UFC**/main)	Air (UFC**/m ³)	Chariots (UFC**/25 cm ²)
Zone sale	Total	1×10 ³	NM* (>>3.8×10 ²)	103
	Moisissures	28	NM* (>>1.6×10 ²)	3
Zone propre	Total	>397	2×10 ²	2,25
	Moisissures	8	50	2,25

* NM: Pas quantifiable / trop de germes

** UFC : Unité Formant Colonie est une unité de dénombrement de germes en microbiologie

- La majorité des germes est transmise par les mains
- L'air est un vecteur important de la propagation des micro-organismes
- Les surfaces de contact sont également un des principaux moyens de transmission des germes

* RABC est une abréviation de Risk Analysis of Biocontamination and Control (Méthode d'analyse et de contrôle des risques de biocontamination). La méthode RABC permet de contrôler la qualité du linge et peut s'intégrer aisément dans un système global de management de la qualité au même titre que la méthode HACCP dans le secteur de la restauration. La mise en place d'un système RABC permet de limiter la contamination microbiologique des personnes et des articles durant le traitement et le transport du linge et d'en définir la qualité microbiologique. La validité de cette démarche est contrôlée régulièrement par des organismes externes.



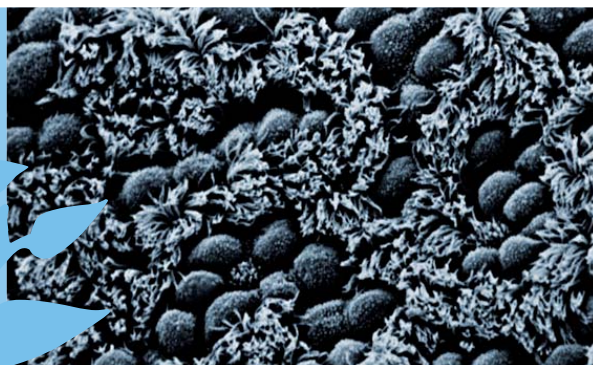
Empreinte d'une main portant un gant en zone sale



Empreinte d'une main sans gant en zone propre

PRIMUS VOUS OFFRE LA MEILLEURE PROTECTION
 POUR VOTRE LINGE CONTRE LA TRANSMISSION D'AGENTS
 INFECTIEUX EN CONFORMITÉ AVEC LA MÉTHODE RABC

experts en hygiène



DES FONDATIONS SOLIDES
POUR L'HYGIÈNE
DE VOTRE LINGE !



UN COMBAT POUR
L'HYGIÈNE



Primus: partenaire dans le combat pour l'hygiène

experts en hygiène

PRIMUS A DÉVELOPPÉ UNE GAMME COMPLÈTE DE LAVEUSES ESSOREUSES BARRIÈRES AFIN D'OPTIMISER ET DE SIMPLIFIER LA MISE EN PLACE DE VOTRE BLANCHISSERIE TOUT EN OFFRANT LA MEILLEURE PROTECTION POUR LES EMPLOYÉS, LES PATIENTS ET LA MEILLEURE PRÉVENTION CONTRE LA PROPAGATION DES MICRO-ORGANISMES ET DES GERMES INFECTIEUX.

En adoptant la solution aseptique Primus, l'organisation de votre blanchisserie est conforme aux bonnes pratiques en matière d'hygiène:

- Respect de la marche en avant en adéquation avec les principes RABC.
- Séparation physique divisant la blanchisserie en 2 parties : La zone sale et la zone propre
- Aucun risque de contact ou de croisement entre le linge sale et le linge propre
- Possibilité de mise en dépression de la zone sale
- Process hygiéniques spécifiques pour la décontamination des articles à risque
- Protection optimale contre la transmission des infections
- Pérennité de votre investissement en anticipant sur les prochaines réglementations.

Primus innove dans les domaines suivants:

QUALITÉ:

Une sélection rigoureuse des composants, des contrôles aux différentes phases de la fabrication assure une longévité accrue de nos matériels.

ERGONOMIE:

L'ensemble de notre gamme barrière, de conception en portes opposées, est dotée de très larges portes facilitant le chargement et le déchargement.

ENVIRONNEMENT:

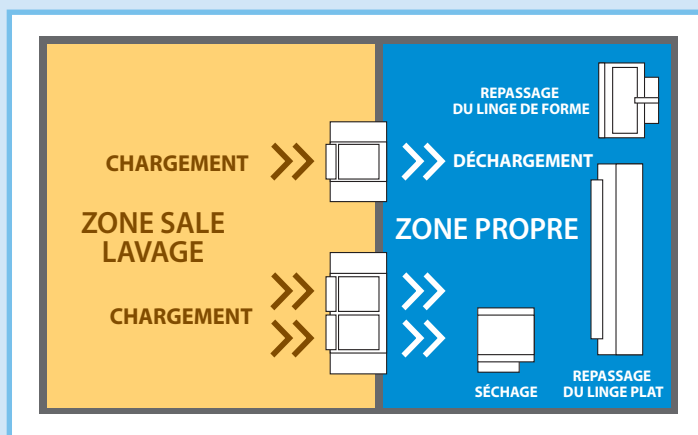
Conscient des enjeux, nous avons créé une cellule environnementale. Sa mission de veille et développement nous permet premièrement de fabriquer des matériels conformément à la norme ISO 14001 (norme environnementale) et deuxièmement de réduire les consommations de nos machines avec une économie pouvant atteindre 20%.

CHOIX:

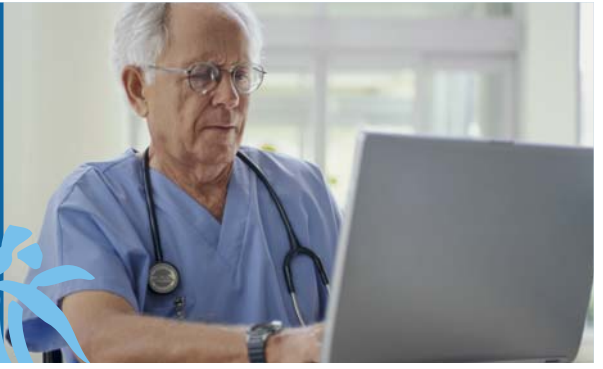
Notre large gamme de produits offre des solutions sur mesure en réponse à vos besoins et adaptées à votre budget.

SIMPLICITÉ:

Nos microprocesseurs offrent à l'opérateur une utilisation intuitive, rapide et identique sur l'ensemble de nos gammes de produits. Ils sont synonymes également de performance offrant aux techniciens une programmation logique, illimitée et intégrant des outils de diagnostic pour un service de qualité.



experts en hygiène



RECOMMANDATIONS ET RÈGLEMENTATIONS



QUELLES SONT LES NORMES ET RECOMMANDATIONS EUROPÉENNES?



NORME NF EN 14065 - "TEXTILES TRAITÉS EN BLANCHISSERIE - SYSTÈME DE MAÎTRISE DE LA BIOCONTAMINATION"
 "La présente Norme européenne décrit un système d'analyse du risque et de maîtrise de la biocontamination (RABC) en blanchisserie pour permettre d'assurer continuellement la qualité microbiologique des textiles traités" (La valeur admise par les professionnels pour le linge "propre" doit être inférieure à 12 UFC* / 25 cm²). "La présente Norme européenne est compatible avec les autres normes de système de management de la qualité reconnues au plan international et peut être intégrée dans un système de management de la qualité existant." Cette norme spécifie également que "La direction doit identifier, fournir et entretenir les installations nécessaires à l'obtention de la maîtrise de la biocontamination."

SANTÉ



RÉFÉRENTIEL BP G 07-223:2004: TEXTILES TRAITÉS EN BLANCHISSERIE - RÉFÉRENTIEL DE BONNES PRATIQUES PROFESSIONNELLES

Il regroupe les bonnes pratiques admises par la profession. Il est écrit notamment que:

- Une séparation physique entre la zone du linge sale et la zone du linge propre est recommandée avec l'utilisation de matériels de lavage barrières, Sas personnel, Sas matériels et produits
- Les mains sont lavées chaque fois que nécessaire selon une procédure décrite...
- Les procédures liées à la marche en avant sont respectées.

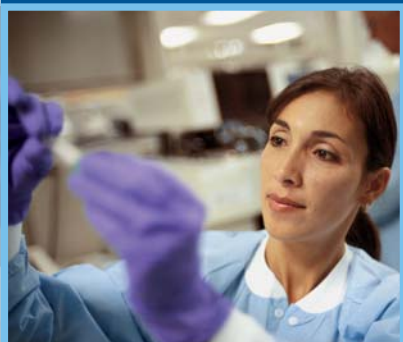
NORME NF X50-058 - ETABLISSEMENT D'HÉBERGEMENT POUR PERSONNES ÂGÉS - CADRE ÉTHIQUE ET ENGAGEMENT DE SERVICE

Cette norme vise l'ensemble des services offerts par les établissements d'Hébergement des personnes âgées. Concernant le traitement du linge en interne, l'établissement doit: Respecter la séparation linge propre/ linge sale en instaurant des circuits de traitement séparés.

MAISONS DE RETRAITE



INDUSTRIES PHARMACEUTIQUES ET AGRO-ALIMENTAIRES



MANUEL D'ACCREDITATION RÉALISÉ PAR LA HAUTE AUTORITÉ DE SANTÉ : GFL – RÉFÉRENCE 4

Ce manuel définit l'organisation de la fonction blanchisserie de manière adaptée:

- Le traitement du linge fait l'objet de protocoles et d'évaluations.
- La séparation du linge propre et du linge sale est assurée tant pendant le transport que dans les secteurs d'activité.
- Les professionnels des secteurs d'activité sont formés aux règles d'hygiène concernant le linge.
- Un contrôle du traitement du linge est réalisé à périodicité définie.

PRIMUS, UNE APPROCHE GLOBALE POUR UNE SOLUTION INTÉGRALE LE CONCEPT HYGIÉNIQUE PRIMUS VOUS APPORTE LES CONSEILS SUIVANTS:

COLLECTE

Pendant la collecte du linge sale, il est recommandé de pré-trier le linge directement sur place et de les répartir selon 4 catégories : Grand plat – Petit plat – Linge à sécher – Le reste. Les tenues du personnel et le linge « à risque » doivent être traités séparément. Pour la protection des employés, il est conseillé d'utiliser des gants et de se désinfecter les mains.

STOCKAGE

Le temps de stockage doit être le plus court possible avec un maximum de 48 heures. Les chariots sont nettoyés avant réutilisation. Une pièce spécifique est attribuée, équipée d'une station de nettoyage et d'un siphon de sol.

LAVAGE

Les articles sont lavés par famille (articles qui ont le même processus de finition). Respect du ratio de chargement. Contrôle des paramètres de lavage (Température, Action mécanique, Temps et produits lessiviels) à l'aide du système Trace-tech® assurant une qualité de lavage optimale.

FINITION

Avant de manipuler le linge propre, il est nécessaire de respecter une procédure de désinfection des mains, conseiller de porter des gants et d'optimiser le nombre de manipulations à 4 au maximum.

STOCKAGE "PROPRE"

Il est préconisé de stocker directement les articles après pliage, de les filmer ou de les ranger dans des armoires fermées. Nettoyer régulièrement la pièce et les chariots. Respecter la séparation des flux de circulation sale/propre lors de la redistribution.

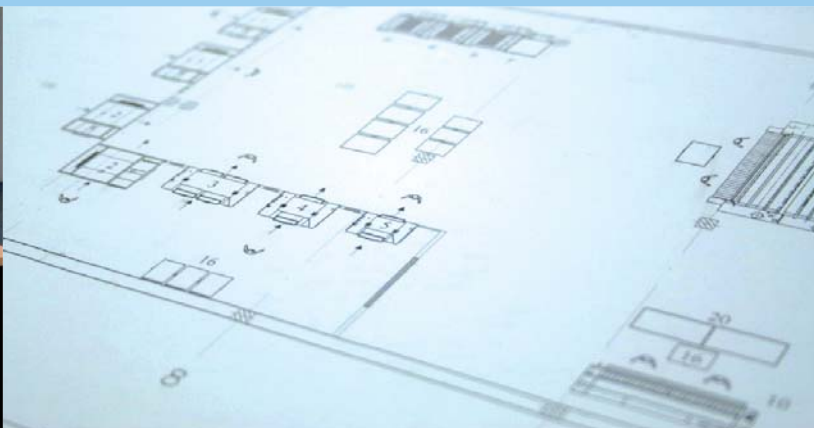
Primus vous accompagne dans votre projet!

Nos équipes d'experts, notre bureau d'étude, et nos partenaires agréés Primus vous assistent dans la réalisation de votre projet et vous offrent une solution adaptée dans le respect des réglementations en vigueur et des bonnes pratiques de la profession en vous apportant :

1. Un audit de votre blanchisserie
2. La définition des besoins
3. L'implantation des machines accompagnée du plan et du dossier technique
4. La mise en place, le raccordement et la maintenance des matériels
5. La formation des utilisateurs et des services techniques



Suivi informatique du projet



Constitution du dossier technique

Nos options pour un contrôle total

experts en hygiène



Avec la solution d'aquanettoyage Primus Softwash®, la machine devient polyvalente et flexible afin de répondre à l'ensemble de vos besoins. L'opérateur sélectionne le programme spécifique d'aquanettoyage, la machine prend le relais et s'occupe de tout. Avec une seule machine, vous traitez aussi bien le linge traditionnel que les vêtements délicats.



Cette nouvelle génération de microprocesseur évolutif offre une liberté sans égal de programmation. C'est pour vous la garantie d'optimiser le process de lavage à tout moment, d'assurer l'intégration de nouvelles méthodes de lavage.



Ce logiciel de gestion assure la traçabilité de la bonne exécution du cycle de lavage en conformité avec les programmes établis et validés. Les paramètres sont contrôlés et sauvegardés en temps réel afin de vous apporter un rapport détaillé du process de lavage. Vous êtes également informés dans le cas où un paramètre ne serait pas respecté.



En complément des systèmes Optiload® et Tracetech®, le prélèvement d'échantillon du bain lessiviel vous assure un contrôle total de vos processus de lavage et de désinfection.



Lors du chargement de votre machine, l'écran du programmeur Graphitronic® affiche le poids de linge introduit. La machine ajuste automatiquement les consommations d'eau et d'énergie suivant la charge de linge. Cette technologie vous garantit un résultat de lavage, une consommation au plus juste mais aussi l'optimisation de votre production et la maîtrise de vos coûts de fonctionnement.



experts en hygiène



BIG RANGE
THINK BIG*

*GRANDE GAMME, PENSER GRAND

A chaque besoin, sa machine!

www.primuslaundry.fr

MB16



MB26



MB33



MB44



Capacité 1:10	16	26	33	44
Volume du tambour	165	265	332	442
Vitesse d'essorage	960	960	960	915
Facteur G	335	335	335	350
Carrosserie	Acier sablé et peinture époxy/ acier inoxydable en option	Acier sablé et peinture époxy/ acier inoxydable en option	Acier sablé et peinture époxy/ acier inoxydable en option	Acier sablé et peinture époxy/ acier inoxydable en option
Programmeur	Graphitronic® en standard	Graphitronic® en standard	Graphitronic® en standard	Graphitronic® en standard
Chauffage électrique (kW)	18	24	36	45
Chauffage vapeur (bar)	3-8	3-8	3-8	3-8
Tension électrique	3 x 380-440V 50 Hz	3 x 380-440V 50 Hz	3 x 380-415V 50 Hz	3 x 380-440V 50 Hz
Raccordement vapeur	3/4"	3/4"	3/4"	3/4"
Raccordement eaux	1"	1"	1"	1"
Dimensions HxLxP	1650x1410x1060	1650x1410x1060	1650x1550x1060	1650x1550x1100
Poids Net	990	960	1000	1140
Poids brut	1090	1050	1090	1280
Dimensions emballage HxLxP	1840x1465x1175	1840x1465x1175	1840x1610x1175	1840x1660x1380

MB66



MB90



MB140



MB180



Capacité 1:10	66	90	140	180
Volume du tambour	663	900	1400	1800
Vitesse d'essorage	915	800	720	695
Facteur G	350	360	350	350
Carrosserie	Acier sablé et peinture époxy/ acier inoxydable en option	Acier inoxydable	Acier inoxydable	Acier inoxydable
Programmeur	Graphitronic® en standard	Graphitronic® en standard	Graphitronic® en standard	Graphitronic® en standard
Chauffage électrique (kW)	54	54 or 72	112	-
Chauffage vapeur (bar)	3-8	6-8	6-8	6-8
Tension électrique	3 x 380-415V 50 Hz	3 x 380-480V 50 Hz	3 x 380-480V 50 Hz	3 x 380-480V 50 Hz
Raccordement vapeur	3/4"	1"	1"	1"
Raccordement eaux	1"	3x1,5" / 1x3/4"	3x1,5" / 1x3/4"	3x1,5" / 1x1"
Dimensions HxLxP	1650x2140x1100	1730x2200x1540	2050x2410x1760	2170x2590x1900
Poids Net	1360	3050	3550	4990
Poids brut	1510	3210	3760	6300
Dimensions emballage HxLxP	1840x2200x1380	2030x2400x1740	2275x2575x1900	2260x2660x2036



ISO 9001
ISO 14001

BUREAU VERITAS
Certification



523962-FR/01-2008

Primus Belgium
Driemasten 126
B-8560 Gullegem
Belgium
Tel.: +32 (0)56 43 52 00
Fax: +32 (0)56 40 34 63
E-mail: info@primuslaundry.com

PRIMUS France
3 rue Paul Rieupeyroux
69800 SAINT PRIEST
France
Tel.: +33(0)4 78 79 55 75
Fax: +33(0)4 72 04 62 72
E-mail: info@primuslaundry.fr

www.primuslaundry.com

www.primuslaundry.fr